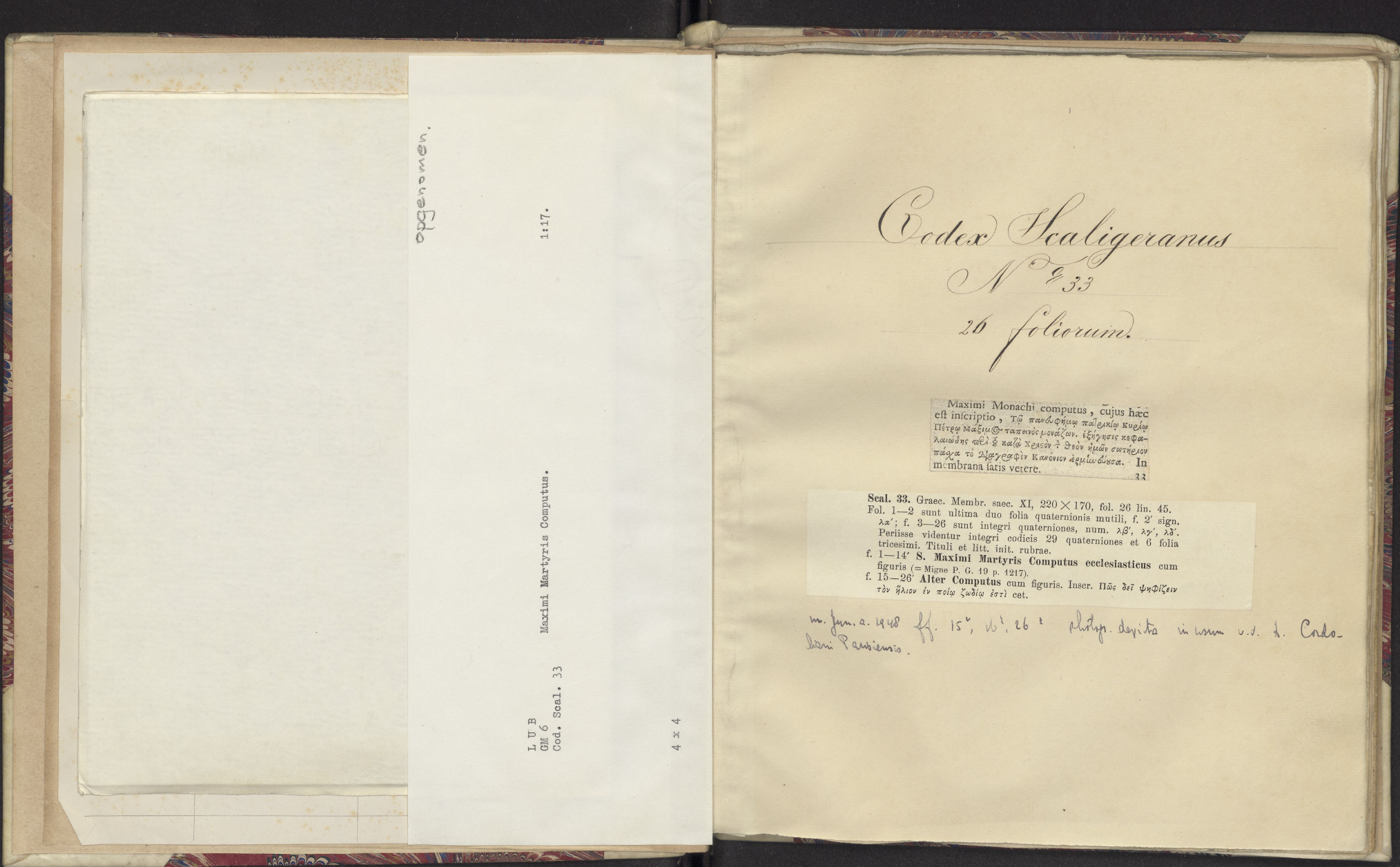


'μή μέταιρε ὄρια αἰώνια, ἃ ἔθεντο οἱ πατέρες σου' Παροιμίαι Σολομώντος 22:28  
 'Remove not the eternal boundaries, which thy fathers have set' Proverbs of Solomon 22:28  
 +Saint Maximus The Confessor Pray Unto God for us sinners!  
 Writings on the 532 Year Orthodox Church Calendar Cycle and Pascha Computus



σφραγισμένον.

1:17.

Maximi Martyris Computus.

LUB  
GM 6  
Cod. Scal. 33

4 x 4

*Codex Scaligeranus*  
*N<sup>o</sup> 33*  
*26 foliorum.*

Maximi Monachi computus, cūjus hęc  
 est inscriptio, τῷ πανόφθιμῳ παλαιῷ κωδίκῳ  
 Πέτρῳ Μάρτυρι ταπεινῷ μονάζον. ἐξήγησις κεφα-  
 λαίων αὐτοῦ καὶ κλειῶν τῶν ἐν ἡμῶν σωτηρίου  
 πάσης τῆς Ἐκκλησίας Κανόνων ἀκριβῶς. In  
 membrana fatis vetere. 33

Scal. 33. Græc. Membr. sæc. XI, 220 × 170, fol. 26 lin. 45.  
 Fol. 1—2 sunt ultima duo folia quaternionis mutili, f. 2 sign.  
 λα'; f. 3—26 sunt integri quaterniones, num. λβ', λγ', λδ'.  
 Perisse videntur integri codicis 29 quaterniones et 6 folia  
 tricesimi. Tituli et litt. init. rubrae.  
 f. 1—14' S. Maximi Martyris Computus ecclesiasticus cum  
 figuris (= Migne P. G. 19 p. 1217).  
 f. 15—26' Alter Computus cum figuris. Inscr. Πᾶς θεὸς ψυφίζειν  
 τὸν ἥλιον ἐν ποίῳ ζῶδιῳ ἐστὶ cet.

m. Jan. a. 1448 ff. 15<sup>v</sup>, 16<sup>r</sup>, 26<sup>r</sup> photog. depicta in usum v. d. d. Cods.  
 Parisiensis.

























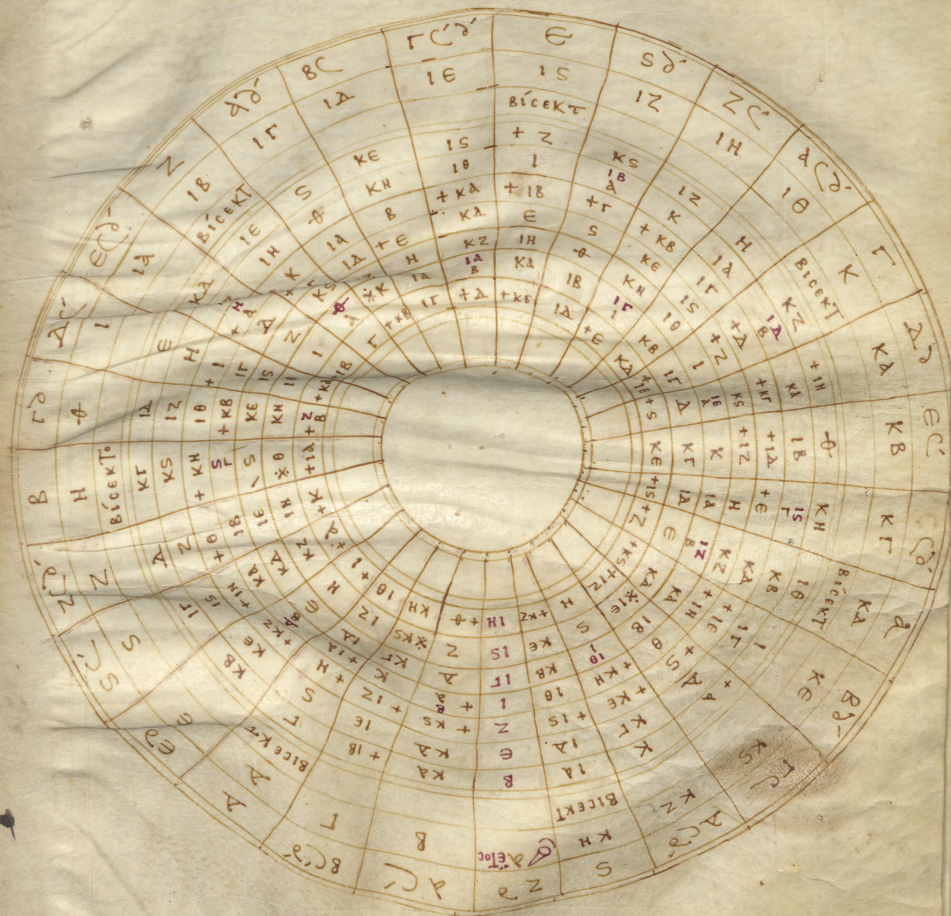






Ερξζτ ηθ υασιλγασ ισαακ μ τω παρω του εσο τη φη ζβαι ηθ ησ βαυ λω ραυα  
 υων ιη λδωοι λγασ . ην δε τωρ δαυ αδαμ το Δ Δ  
 Ερξζ λιλυρου του παρ σου . το ηθ αι χμαρ σιασ τε φη ται ο υζοσ . ουν εφ η ρα θη .  
 η ρουρ το ο . ην δε τωρ δαυ αδαμ το Δ Δ ο .  
 Ερξζ τ ηθ υασιλγασ δα ρου του κη δου . υπο η σδ του ιω σδ εκ ο ζορο υαυ κρου του  
 μα κη η . ο φη ερσο ρυμοισ αθησ ω λω δο με φη γασ . ην δε τωρ δαυ αδαμ το ε ια .  
 Ερξζ ε ηθ υασιλγασ αυ γου ο υκα σαρσ . αι η μδ ικα η ε ζαυ το η φη ζβαι η σδ  
 ε ε μαι ο μ με ρσ . ουν ερσο τ ε ρο γ . η κ α ε λ η ρο η αι ρου παρσ αυ τω ρε αι ρο η ε ρη τ ε . ην  
 δε τωρ δαυ αδαμ το ε υ ζ :  
 Ερξζ ηρ του αι τω . γ η ρ α ται η α η η μ α σ ο υ ν ε ρ η κ μ α ο ρ ο γ η κ ο τ α υ πα ρ ο υ σ ι ε  
 χ σ . ε φ υ σ η η ρ η αι δ ι η μ α σ τ ε φ η σ α ρ ο σ . φ υ σ η τ ε φ η σ ε α υ τ ο ρ ο τ α η χ ο α θ ο  
 ην δε τωρ δαυ αδαμ το ε φ α :  
 Ερξζ ι ε ηθ υασιλγασ τι μ ε ρ ο υ . ε ρ τ ω η ρ δ α η η υ α η η ζ β α η . ε η η ε ρ η η η ο ι  
 το ι σ α λ α ο υ η ρ η θ ε η α η η η ζ β α η . ην δε τωρ δαυ αδαμ το ε φ α :  
 Ερξζ ε ηθ υασιλγασ τωρ δαυ αδαμ το ε φ α :  
 Ερξζ κ ηθ υασιλγασ κω ρ α η η γ ο υ . η ε ρ η κ α η α η ρ ο β ο ρ ο σ ο υ ε λ ε τ α ρ  
 α δ α μ τ ο ε ω ι ε τ ω ρ δ α υ χ υ δ ε . το η ρ ι ε  
 Ερξζ β ηθ υασιλγασ δ ο δ ο σ ο υ . η ε ρ η κ α η η ρ α η η η ρ ο υ η ρ ο β ο ρ ο σ ο υ . ην δε τω  
 μ ε ρ η ρ ο α δ α μ τ ο ε ω ι ε τ ω ρ δ α υ χ υ τ ο ε ρ  
 Ερξζ η ηθ υασιλγασ ε ο δ ο σ ο υ η η η κ ο υ . η ε ρ η φ η σ ο τ ο η ρ ο τ ε ρ ο γ . η ρ η τ ο ρ ο δ ο ι  
 ην δε τωρ μ ε ρ α σ α δ α μ τ ο ε ρ ι ε τ ω ρ δ α υ χ υ τ ο γ η γ  
 Ερξζ ε ηθ υασιλγασ μ α ρ η μ ο υ . η ε ρ η κ α η η δ ο ρ η η ρ ο β ο ρ ο σ ο υ . ην δε τωρ μ ε ρ α σ ο  
 α δ α μ τ ο ε λ η η τ ω ρ δ α υ χ υ τ ο ν η η  
 Ερξζ κ σ ηθ υασιλγασ ι ο ν η η μ ο υ . η ε ρ η κ α η η ρ ο δ ο σ ο . ην δε τωρ μ ε ρ α σ ο α δ α μ  
 τ ο ε λ η η τ ω ρ δ α υ χ υ τ ο φ η μ ο





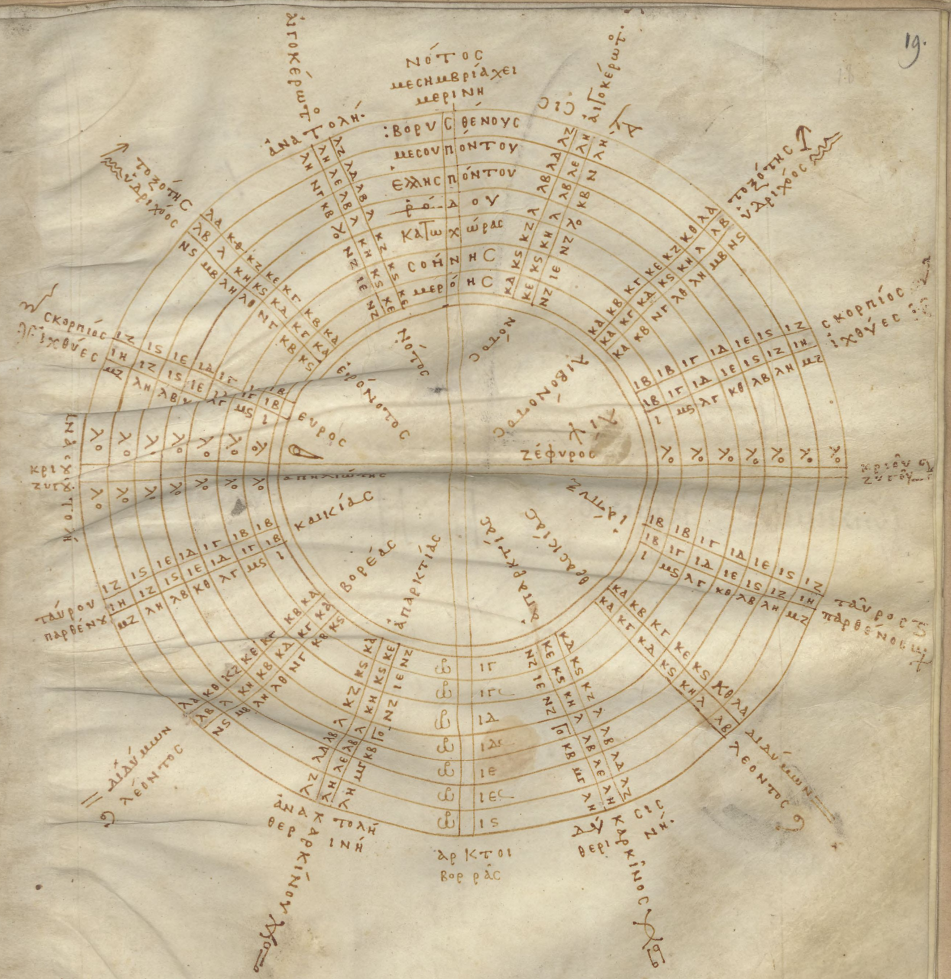




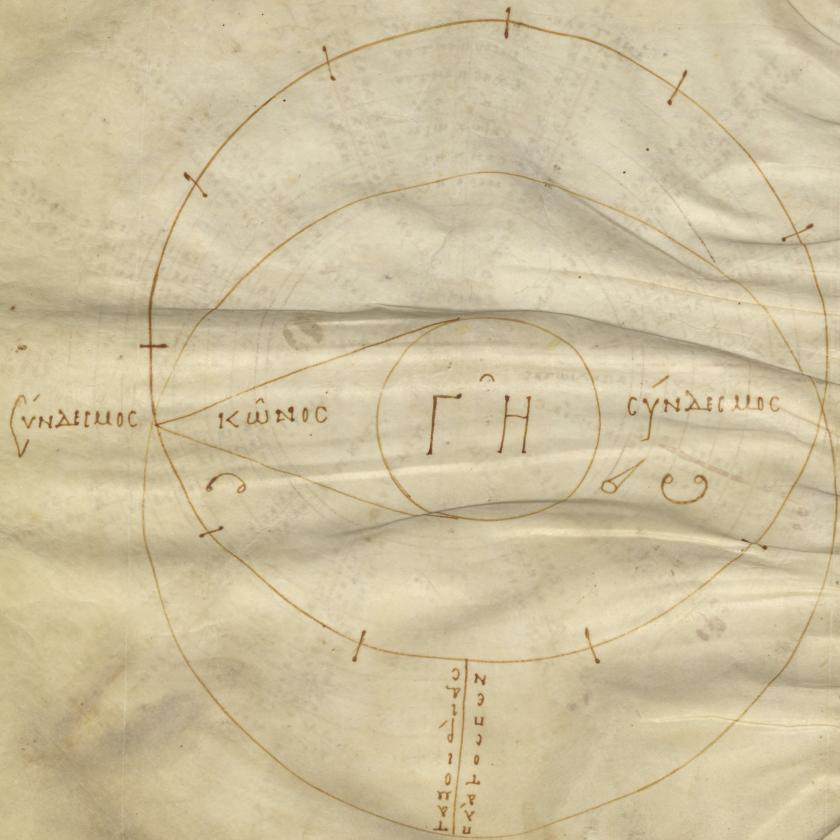
ἀποτέγων μὲν τῶν ἡμερῶν ἰσομῆται. ὅτι γὰρ ὁ γὰρ ἀπὸ τῆς ἐξουσίας τῆς ἀφ᾽ ἑαυτοῦ  
 τῶν μὲν ἡμερῶν ἀπὸ τῆς ἰσομῆται. ὅτι γὰρ ὁ γὰρ ἀπὸ τῆς ἐξουσίας τῆς ἀφ᾽ ἑαυτοῦ  
 ὁ τοῦ ἀπὸ τῆς ἰσομῆται. ὅτι γὰρ ὁ γὰρ ἀπὸ τῆς ἐξουσίας τῆς ἀφ᾽ ἑαυτοῦ  
 ἀπὸ τῆς ἀφ᾽ ἑαυτοῦ τῆς ἰσομῆται. ὅτι γὰρ ὁ γὰρ ἀπὸ τῆς ἐξουσίας τῆς ἀφ᾽ ἑαυτοῦ  
 τῶν μὲν ἡμερῶν ἀπὸ τῆς ἰσομῆται. ὅτι γὰρ ὁ γὰρ ἀπὸ τῆς ἐξουσίας τῆς ἀφ᾽ ἑαυτοῦ  
 ἀπὸ τῆς ἀφ᾽ ἑαυτοῦ τῆς ἰσομῆται. ὅτι γὰρ ὁ γὰρ ἀπὸ τῆς ἐξουσίας τῆς ἀφ᾽ ἑαυτοῦ  
 τῶν μὲν ἡμερῶν ἀπὸ τῆς ἰσομῆται. ὅτι γὰρ ὁ γὰρ ἀπὸ τῆς ἐξουσίας τῆς ἀφ᾽ ἑαυτοῦ  
 ἀπὸ τῆς ἀφ᾽ ἑαυτοῦ τῆς ἰσομῆται. ὅτι γὰρ ὁ γὰρ ἀπὸ τῆς ἐξουσίας τῆς ἀφ᾽ ἑαυτοῦ  
 τῶν μὲν ἡμερῶν ἀπὸ τῆς ἰσομῆται. ὅτι γὰρ ὁ γὰρ ἀπὸ τῆς ἐξουσίας τῆς ἀφ᾽ ἑαυτοῦ  
 ἀπὸ τῆς ἀφ᾽ ἑαυτοῦ τῆς ἰσομῆται. ὅτι γὰρ ὁ γὰρ ἀπὸ τῆς ἐξουσίας τῆς ἀφ᾽ ἑαυτοῦ  
 τῶν μὲν ἡμερῶν ἀπὸ τῆς ἰσομῆται. ὅτι γὰρ ὁ γὰρ ἀπὸ τῆς ἐξουσίας τῆς ἀφ᾽ ἑαυτοῦ  
 ἀπὸ τῆς ἀφ᾽ ἑαυτοῦ τῆς ἰσομῆται. ὅτι γὰρ ὁ γὰρ ἀπὸ τῆς ἐξουσίας τῆς ἀφ᾽ ἑαυτοῦ



λφ  
 3



ΟΡΙΖΟΝΤΩΝ ΚΑΤΑ ΓΡΑ ΦΗ  
 λφ  
 3



Γ	Α	Ε	Δ	Β	Σ	Ζ	Γ	Ζ
Αδελφός	Ιδμενού	ΤΥΒΙ	περί-τι	φερρον	μεχίς	Δύστη	μαγτι	φαμενώ:
Α	ΚΑΛΑΝ	Σ	Α	ΚΑΛΗ	Ζ	Α	ΚΑΛΑΝ	Ε
Β	ΠΛΑΝΩ	Ζ	Β	ΠΛΑΝ	Η	Β	ΠΙΣ ΝΕ	Σ
Γ	Α	Η	Γ	Α	Φ	Γ	Ε	Ζ
Δ	ΠΛΑΝΩ	Φ	Δ	ΠΛΑΝ	Ι	Δ	Α	Η
Ε	ΠΛΑΝΩ	Ι	Ε	ΠΛΑΝ	ΙΑ	Ε	Α	Φ
Σ	ΠΛΑΝΩ	ΙΑ	Σ	ΠΛΑΝ	ΒΙ	Σ	Α	Ι
Ζ	Ζ	ΙΒ	Ζ	Ζ	ΙΓ	Ζ	ΠΛΑΝ	ΙΑ
Η	Σ	ΙΓ	Η	Σ	ΔΙ	Η	ΠΛΑΝ	ΙΒ
Φ	Ε	ΙΔ	Φ	Ε	ΕΙ	Φ	Ζ	ΙΓ
ΙΑ	Γ	ΙΕ	ΙΑ	Δ	ΣΙ	ΙΑ	Σ	ΙΑ
ΙΒ	Α	ΙΣ	ΙΒ	Α	ΖΙ	ΙΒ	Ε	ΙΕ
ΙΓ	ΕΙΔΟΙ	ΙΗ	ΙΓ	ΕΙΔ	ΗΙ	ΙΓ	Α	ΙΣ
ΙΔ	ΠΛΑΝ	ΙΘ	ΙΔ	ΠΛΑΝ	ΘΙ	ΙΔ	Γ	ΙΖ
ΙΕ	ΠΛΑΝ	Κ	ΙΕ	ΠΛΑΝ	ΚΑ	ΙΕ	Α	ΙΗ
ΙΣ	ΙΖ	ΚΑ	ΙΣ	ΙΖ	ΚΒ	ΙΣ	ΠΛΑΝ	Κ
ΙΖ	ΙΣ	ΚΒ	ΙΖ	ΙΓ	ΚΓ	ΙΖ	ΙΣ	ΚΑ
ΙΗ	ΙΕ	ΚΓ	ΙΗ	ΙΗ	ΚΔ	ΙΗ	ΙΕ	ΚΒ
ΙΘ	ΙΑ	ΚΔ	ΙΘ	ΙΑ	ΚΕ	ΙΘ	ΙΑ	ΚΓ
Κ	ΙΓ	ΚΕ	Κ	Ι	ΚΣ	Κ	ΙΓ	ΚΔ
ΚΑ	ΙΒ	ΚΣ	ΚΑ	Φ	ΚΖ	ΚΑ	ΙΒ	ΚΕ
ΚΒ	ΙΑ	ΚΖ	ΚΒ	Η	ΚΗ	ΚΒ	ΙΑ	ΚΣ
ΚΓ	Ι	ΚΗ	ΚΓ	Ζ	ΚΘ	ΚΓ	Ι	ΚΖ
ΚΔ	Φ	ΚΘ	ΚΔ	Σ	Α	ΚΔ	Φ	ΚΗ
ΚΕ	Η	ΚΑ	ΚΕ	Ε	Α	ΚΕ	Η	ΚΘ
ΚΣ	Ζ	Α	ΚΣ	Δ	Β	ΚΣ	Ζ	Α
ΚΖ	Σ	Β	ΚΖ	Γ	Γ	ΚΖ	Σ	Α
ΚΗ	Ε	Γ	ΚΗ	Β	Δ	ΚΗ	Ε	Β
ΚΘ	Α	Δ	ΚΘ	Α	Α	ΚΘ	Α	Γ
Α	Γ	Ε	Α	Α	Α	Α	Γ	Α
ΧΑ	Α	Σ	Α	Α	Α	Α	Α	Ε

σ	κ	η	ζ	ε	θ
ΖΑΝΘΙΚ	ΑΡΙΪΛΛΙ	ΦΑΡΜΟΥ	ΑΡΤΕ ΜΙΣΙ	ΜΑΪΣΟ	ΠΑΧΩΝ
Α	ΚΑΛΑΝ	Σ	Α	ΚΑΛΑΝ	Σ
Β	ΠΑ ΝΙ	Ζ	Β	ΠΑ ΝΙ	Ζ
Γ	Γ	Η	Γ	Ε	Η
Δ	Α	Θ	Δ	Α	Θ
Ε	Ν	Ι	Ε	Γ	Ι
Σ	ΠΗΕΙ	ΙΑ	Σ	Α	ΙΑ
Ζ	Ζ	ΙΒ	Ζ	ΝΙ	ΙΒ
Η	Σ	ΙΓ	Η	ΠΗΕΙ	ΙΓ
Θ	Ε	ΙΑ	Θ	Ζ	ΙΑ
Ι	Α	ΙΕ	Ι	Σ	ΙΕ
ΙΑ	Α	ΙΣ	ΙΑ	Ε	ΙΣ
ΒΙ	Α	ΙΖ	ΙΒ	Α	ΙΖ
ΓΙ	ΕΙ	ΙΗ	ΙΓ	Ε	ΙΗ
ΔΙ	ΠΙΣΙΝΑΙ	ΙΘ	ΙΑ	Α	ΙΘ
ΕΙ	ΙΖ	Κ	ΙΕ	ΕΙΔΑΙ	Κ
ΣΙ	ΙΑ	ΚΑ	ΙΣ	ΠΙΖΝ	ΚΑ
ΖΙ	ΙΕ	ΚΒ	ΙΖ	ΙΣ	ΚΒ
ΗΙ	ΙΑ	ΚΓ	ΙΗ	ΙΕ	ΚΓ
ΘΙ	ΙΓ	ΚΔ	ΙΘ	ΙΑ	ΚΔ
Κ	ΙΒ	ΚΕ	ΚΑ	ΙΑ	ΚΕ
ΚΑ	ΙΑ	ΚΣ	ΚΒ	ΙΑ	ΚΣ
ΚΒ	ΙΘ	ΚΖ	ΚΓ	Ι	ΚΖ
ΚΓ	Η	ΚΗ	ΚΔ	Θ	ΚΗ
ΚΔ	Ν	ΚΘ	ΚΕ	Η	ΚΘ
ΚΕ	Ζ	Κ	ΚΣ	Ζ	Κ
ΚΣ	Σ	Β	ΚΖ	Σ	Β
ΚΖ	Ε	Γ	ΚΗ	Ε	Γ
ΚΗ	Δ	Δ	ΚΘ	Δ	Δ
ΚΘ	Γ	Δ	Α	Γ	Ε
Α	Α	Ε	Α	Α	Σ

θ	ζ	ιά	ι	ή	ιβ	ια	θ	α
ΠΑΝΕΜΙ	ΙΟΥΛΙΟΣ	ΕΠΙΦΙ	ΛΩΟΣ	ΑΥΤΟΥΣ	ΜΕΣΟΡ	ΓΟΡΓΙΑΙ	ΣΕΠΕΜΒΡ	ΘΙΩΘ
Α	ΚΑΛΑΝ	Ζ	Α	ΚΑΛΑΝ	Η	Α	ΚΑΛΑΝ	Α
Β	ΠΑ ΝΙ	Η	Β	ΠΑ ΝΙ	Θ	Β	ΚΑΛΑΝ	Ε
Γ	Ε	Θ	Γ	Γ	ΙΒ	Γ	ΠΑ ΝΙ	Σ
Δ	Α	Ι	Δ	Α	ΙΑ	Δ	Α	Ζ
Ε	Γ	ΙΑ	Ε	ΝΙ	ΙΒ	Ε	ΝΙ	Η
Σ	Α	ΙΒ	Σ	ΠΗΕΙ	ΙΓ	Σ	ΠΗΕΙ	Θ
Ζ	Ν	ΙΓ	Ζ	Ζ	ΙΑ	Ζ	Ζ	Ι
Η	ΠΗΕΙ	ΙΑ	Η	Σ	ΙΕ	Η	Σ	ΙΑ
Θ	Ζ	ΙΕ	Θ	Ε	ΙΣ	Θ	Ε	ΙΒ
Ι	Σ	ΙΣ	Ι	Α	ΙΖ	Ι	Α	ΙΓ
ΙΑ	Ε	ΙΖ	ΙΑ	Γ	ΙΑ	ΙΑ	Γ	ΙΑ
ΒΙ	Α	ΙΗ	ΙΒ	Α	ΙΗ	ΙΒ	Α	ΙΑ
ΓΙ	ΕΙ	ΙΘ	ΙΓ	Ε	ΙΘ	ΙΓ	Ε	ΙΕ
ΔΙ	ΠΙΣΙΝΑΙ	Κ	ΙΑ	ΠΙΚΙΟΥ	ΚΑ	ΙΑ	Α	ΙΣ
ΕΙ	ΙΖ	ΚΑ	ΙΕ	ΙΗ	ΚΒ	ΙΕ	ΙΖ	ΙΗ
ΣΙ	ΙΑ	ΚΒ	ΙΣ	ΠΙΚΙΟΥ	ΚΓ	ΙΣ	ΙΣ	ΙΘ
ΖΙ	ΙΕ	ΚΓ	ΙΖ	ΙΣ	ΚΔ	ΙΖ	ΙΕ	Κ
ΗΙ	ΙΑ	ΚΔ	ΙΗ	ΙΕ	ΚΕ	ΙΗ	ΙΑ	ΚΑ
ΘΙ	ΙΓ	ΚΕ	ΙΘ	ΙΑ	ΚΣ	ΙΘ	ΙΓ	ΚΒ
Κ	ΙΒ	ΚΣ	ΚΑ	ΙΑ	ΚΖ	Κ	ΙΑ	ΚΓ
ΚΑ	ΙΑ	ΚΖ	ΚΒ	ΙΑ	ΚΗ	ΚΑ	ΙΑ	ΚΔ
ΚΒ	ΙΘ	ΚΗ	ΚΓ	ΙΑ	ΚΘ	ΚΒ	Ι	ΚΕ
ΚΓ	Η	ΚΘ	ΚΔ	Ι	Κ	ΚΓ	Θ	ΚΣ
ΚΔ	Ν	Κ	ΚΕ	Η	Β	ΚΕ	Η	ΚΖ
ΚΕ	Ζ	Κ	ΚΣ	Ζ	Γ	ΚΣ	Σ	ΚΗ
ΚΣ	Σ	Β	ΚΖ	Σ	Δ	ΚΖ	Ε	ΚΘ
ΚΖ	Ε	Γ	ΚΗ	Ε	Ε	ΚΗ	Α	Α
ΚΗ	Δ	Δ	ΚΘ	Δ	Α	ΚΘ	Α	Β
ΚΘ	Γ	Ε	Α	Γ	Β	Λ	Α	Γ
Α	Α	Σ	Α	Α	Γ	Λ	Α	Γ

18 ὑπερβε ρετέος	1 ὀκτώβρι φωφί	8	Α ΔΙΟΣ	12 ΝΟΕΜΒΡΙ	Γ ΔΗΥ	8 ΑΠΕΛΛΑ ΙΟΣ	18 ΔΕΚΕΜΒΡΙ	Δ ΧΥΛΑ
Α	ΚΑΛΑΝ	Δ	Α	ΚΑΛΑΝ	Ε	Α	ΚΑΛΑΝ	Ε
Β	ΠΣΝ	Ε	Β	ΠΔΝ	Σ	Β	ΠΔΝ	Σ
Γ	Ε	Σ	Γ	Γ	Ζ	Γ	Γ	Ζ
Δ	Δ	Ζ	Δ	Δ	Η	Δ	Δ	Η
Ε	Γ	Η	Ε	Ν	Θ	Ε	Ν	Θ
Σ	Α	Θ	Σ	ΠΗΘΙ	Ι	Σ	ΠΗΘΙ	Ι
Ζ	Ν	Ι	Ζ	Ζ	ΙΑ	Ζ	Ζ	ΙΑ
Η	ΠΗΘΙ	ΙΑ	Η	Σ	ΙΒ	Η	Σ	ΙΒ
Θ	Ζ	ΙΒ	Θ	Ε	ΙΓ	Θ	Ε	ΙΓ
Ι	Ε	ΙΑ	Ι	Δ	ΙΔ	Ι	Δ	ΙΓ
ΙΑ	Ε	ΙΑ	ΙΑ	Γ	ΙΕ	ΙΑ	Δ	ΙΔ
ΙΒ	Δ	ΙΕ	ΙΒ	Α	ΙΕ	ΙΑ	Δ	ΙΕ
ΙΓ	Γ	ΙΣ	ΙΓ	ΕΙΑ	ΙΖ	ΙΑ	Δ	ΙΣ
ΙΔ	Α	ΙΖ	ΙΔ	ΠΣΙΝΑ	ΙΗ	ΙΑ	ΕΙΑ	ΙΖ
ΙΕ	ΕΙΑ	ΙΗ	ΙΕ	ΙΖ	ΙΘ	ΙΕ	ΕΙΑ	ΙΖ
ΙΣ	ΠΣΙΝΑ	ΙΘ	ΙΣ	ΙΣ	Κ	ΙΣ	ΠΣΙΝΑ	ΙΘ
ΙΖ	ΙΣ	Κ	ΙΖ	ΙΕ	ΚΑ	ΙΖ	ΙΣ	Κ
ΙΗ	ΙΕ	ΚΑ	ΙΗ	ΙΑ	ΚΒ	ΙΖ	ΙΕ	ΚΑ
ΙΘ	ΙΑ	ΚΒ	ΙΘ	ΙΓ	ΚΓ	ΙΗ	ΙΑ	ΚΒ
Κ	ΙΓ	ΚΓ	Κ	ΙΒ	ΚΔ	ΙΘ	ΙΓ	ΚΓ
ΚΑ	ΙΒ	ΚΔ	ΚΑ	ΙΑ	ΚΕ	Κ	ΙΑ	ΚΔ
ΚΒ	ΙΑ	ΚΕ	ΚΒ	Ι	ΚΣ	ΚΑ	ΙΑ	ΚΕ
ΚΓ	Ι	ΚΣ	ΚΓ	Θ	ΚΖ	ΚΒ	Ι	ΚΣ
ΚΔ	Θ	ΚΖ	ΚΔ	Η	ΚΗ	ΚΓ	Θ	ΚΖ
ΚΕ	Η	ΚΗ	ΚΕ	Ζ	ΚΘ	ΚΔ	Η	ΚΗ
ΚΣ	Ζ	ΚΘ	ΚΣ	Σ	Λ	ΚΕ	Ζ	ΚΘ
ΚΖ	Σ	Λ	ΚΖ	Ε	Α	ΚΣ	Σ	Λ
ΚΗ	Ε	Α	ΚΗ	Δ	Β	ΚΖ	Ε	Α
ΚΘ	Δ	Β	ΚΘ	Γ	Γ	ΚΗ	Δ	Β
Λ	Γ	Γ	Λ	Α	Δ	ΚΘ	Γ	Γ
ΛΑ	Α	Δ	ΛΑ	Λ	Δ	ΛΑ	Α	Δ

18 ὑπερβε ρετέος	1 ὀκτώβρι φωφί	8 ΑΠΕΛΛΑ ΙΟΣ	12 ΝΟΕΜΒΡΙ	Γ ΔΗΥ	8 ΑΠΕΛΛΑ ΙΟΣ	18 ΔΕΚΕΜΒΡΙ	Δ ΧΥΛΑ	
Α	ΚΑΛΑΝ	Ε	Α	ΚΑΛΑΝ	Ε	Α	ΚΑΛΑΝ	Ε
Β	ΠΣΝ	Σ	Β	ΠΔΝ	Σ	Β	ΠΔΝ	Σ
Γ	Ε	Ζ	Γ	Γ	Ζ	Γ	Γ	Ζ
Δ	Δ	Η	Δ	Δ	Η	Δ	Δ	Η
Ε	Γ	Θ	Ε	Ν	Θ	Ε	Ν	Θ
Σ	Α	Ι	Σ	ΠΗΘΙ	Ι	Σ	ΠΗΘΙ	Ι
Ζ	Ν	ΙΑ	Ζ	Ζ	ΙΑ	Ζ	Ζ	ΙΑ
Η	ΠΗΘΙ	ΙΒ	Η	Σ	ΙΒ	Η	Σ	ΙΒ
Θ	Ζ	ΙΓ	Θ	Ε	ΙΓ	Θ	Ε	ΙΓ
Ι	Ε	ΙΑ	Ι	Δ	ΙΑ	Ι	Δ	ΙΑ
ΙΑ	Ε	ΙΑ	ΙΑ	Γ	ΙΑ	ΙΑ	Δ	ΙΑ
ΙΒ	Δ	ΙΕ	ΙΒ	Α	ΙΕ	ΙΑ	Δ	ΙΕ
ΙΓ	Γ	ΙΣ	ΙΓ	ΕΙΑ	ΙΖ	ΙΑ	Δ	ΙΣ
ΙΔ	Α	ΙΖ	ΙΔ	ΠΣΙΝΑ	ΙΗ	ΙΑ	ΕΙΑ	ΙΖ
ΙΕ	ΕΙΑ	ΙΗ	ΙΕ	ΙΖ	ΙΘ	ΙΕ	ΕΙΑ	ΙΖ
ΙΣ	ΠΣΙΝΑ	ΙΘ	ΙΣ	ΙΣ	Κ	ΙΣ	ΠΣΙΝΑ	ΙΘ
ΙΖ	ΙΣ	Κ	ΙΖ	ΙΕ	ΚΑ	ΙΖ	ΙΣ	Κ
ΙΗ	ΙΕ	ΚΑ	ΙΗ	ΙΑ	ΚΒ	ΙΖ	ΙΕ	ΚΑ
ΙΘ	ΙΑ	ΚΒ	ΙΘ	ΙΓ	ΚΓ	ΙΗ	ΙΑ	ΚΒ
Κ	ΙΓ	ΚΓ	Κ	ΙΒ	ΚΔ	ΙΘ	ΙΓ	ΚΓ
ΚΑ	ΙΒ	ΚΔ	ΚΑ	ΙΑ	ΚΕ	Κ	ΙΑ	ΚΔ
ΚΒ	ΙΑ	ΚΕ	ΚΒ	Ι	ΚΣ	ΚΑ	ΙΑ	ΚΕ
ΚΓ	Ι	ΚΣ	ΚΓ	Θ	ΚΖ	ΚΒ	Ι	ΚΣ
ΚΔ	Θ	ΚΖ	ΚΔ	Η	ΚΗ	ΚΓ	Θ	ΚΖ
ΚΕ	Η	ΚΗ	ΚΕ	Ζ	ΚΘ	ΚΔ	Η	ΚΗ
ΚΣ	Ζ	ΚΘ	ΚΣ	Σ	Λ	ΚΕ	Ζ	ΚΘ
ΚΖ	Σ	Λ	ΚΖ	Ε	Α	ΚΣ	Σ	Λ
ΚΗ	Ε	Α	ΚΗ	Δ	Β	ΚΖ	Ε	Α
ΚΘ	Δ	Β	ΚΘ	Γ	Γ	ΚΗ	Δ	Β
Λ	Γ	Γ	Λ	Α	Δ	ΚΘ	Γ	Γ
ΛΑ	Α	Δ	ΛΑ	Λ	Δ	ΛΑ	Α	Δ

μάιος	ΙΟΥΝΙ	ΙΟΥΛΙ	ΑΥΓΟΥ
Α	Α	Α	Α
Β	Β	Β	Β
Γ	Γ	Γ	Γ
Δ	Δ	Δ	Δ
Ε	Ε	Ε	Ε
Σ	Σ	Σ	Σ
Ζ	Ζ	Ζ	Ζ
Η	Η	Η	Η
Θ	Θ	Θ	Θ
Ι	Ι	Ι	Ι
ΙΑ	ΙΑ	ΙΑ	ΙΑ
ΙΒ	ΙΒ	ΙΒ	ΙΒ
ΙΓ	ΙΓ	ΙΓ	ΙΓ
ΙΔ	ΙΔ	ΙΔ	ΙΔ
ΙΕ	ΙΕ	ΙΕ	ΙΕ
ΙΣ	ΙΣ	ΙΣ	ΙΣ
ΙΖ	ΙΖ	ΙΖ	ΙΖ
ΙΗ	ΙΗ	ΙΗ	ΙΗ
ΙΘ	ΙΘ	ΙΘ	ΙΘ
Κ	Κ	Κ	Κ
ΚΑ	ΚΑ	ΚΑ	ΚΑ
ΚΒ	ΚΒ	ΚΒ	ΚΒ
ΚΓ	ΚΓ	ΚΓ	ΚΓ
ΚΔ	ΚΔ	ΚΔ	ΚΔ
ΚΕ	ΚΕ	ΚΕ	ΚΕ
ΚΣ	ΚΣ	ΚΣ	ΚΣ
ΚΖ	ΚΖ	ΚΖ	ΚΖ
ΚΗ	ΚΗ	ΚΗ	ΚΗ
ΚΘ	ΚΘ	ΚΘ	ΚΘ
Λ	Λ	Λ	Λ
ΛΑ	ΛΑ	ΛΑ	ΛΑ

ΣΕΠΤΕΜΒΡΙ	ΟΚΤΩΒΡΙ	ΝΟΕΜΒΡΙΟΣ	ΔΕΚΕΜΒΡΙ
Α	Α	Α	Α
Β	Β	Β	Β
Γ	Γ	Γ	Γ
Δ	Δ	Δ	Δ
Ε	Ε	Ε	Ε
Σ	Σ	Σ	Σ
Ζ	Ζ	Ζ	Ζ
Η	Η	Η	Η
Θ	Θ	Θ	Θ
Ι	Ι	Ι	Ι
ΙΑ	ΙΑ	ΙΑ	ΙΑ
ΙΒ	ΙΒ	ΙΒ	ΙΒ
ΙΓ	ΙΓ	ΙΓ	ΙΓ
ΙΔ	ΙΔ	ΙΔ	ΙΔ
ΙΕ	ΙΕ	ΙΕ	ΙΕ
ΙΣ	ΙΣ	ΙΣ	ΙΣ
ΙΖ	ΙΖ	ΙΖ	ΙΖ
ΙΗ	ΙΗ	ΙΗ	ΙΗ
ΙΘ	ΙΘ	ΙΘ	ΙΘ
Κ	Κ	Κ	Κ
ΚΑ	ΚΑ	ΚΑ	ΚΑ
ΚΒ	ΚΒ	ΚΒ	ΚΒ
ΚΓ	ΚΓ	ΚΓ	ΚΓ
ΚΔ	ΚΔ	ΚΔ	ΚΔ
ΚΕ	ΚΕ	ΚΕ	ΚΕ
ΚΣ	ΚΣ	ΚΣ	ΚΣ
ΚΖ	ΚΖ	ΚΖ	ΚΖ
ΚΗ	ΚΗ	ΚΗ	ΚΗ
ΚΘ	ΚΘ	ΚΘ	ΚΘ
Λ	Λ	Λ	Λ
ΛΑ	ΛΑ	Λ	ΛΑ



ΔΙΑΝ ΝΟΥ ΑΡΙ	ΦΕΒΡ ΟΥΑΡΙ ΟC	ΜΑΡΤΙ ΟC	ΑΠΡΙΛ ΙΟC	ΜΑΙ ΙΟC	ΙΟΥΝ ΙΟC
Α	Α	Α	Η	Α	Ε
Β	Β	Β	Α	Β	Ζ
Γ	Γ	Γ	Β	Γ	Η
Δ	Δ	Δ	Γ	Δ	Θ
Ε	Ε	Ε	Δ	Ε	Ι
Ζ	Ζ	Ζ	Ε	Ζ	Κ
Η	Η	Η	Ζ	Η	Λ
Θ	Θ	Θ	Η	Θ	Μ
Ι	Ι	Ι	Θ	Ι	Ν
Κ	Κ	Κ	Ι	Κ	Ξ
Λ	Λ	Λ	Κ	Λ	Ο
Μ	Μ	Μ	Λ	Μ	Π
Ν	Ν	Ν	Μ	Ν	Ρ
Ξ	Ξ	Ξ	Ν	Ξ	Σ
Ο	Ο	Ο	Ξ	Ο	Τ
Π	Π	Π	Ο	Π	Υ
Ρ	Ρ	Ρ	Π	Ρ	Φ
Σ	Σ	Σ	Ρ	Σ	Χ
Τ	Τ	Τ	Σ	Τ	Ψ
Υ	Υ	Υ	Τ	Υ	Ω
Φ	Φ	Φ	Υ	Φ	
Χ	Χ	Χ	Φ	Χ	
Ψ	Ψ	Ψ	Χ	Ψ	
Ω	Ω	Ω	Ψ	Ω	

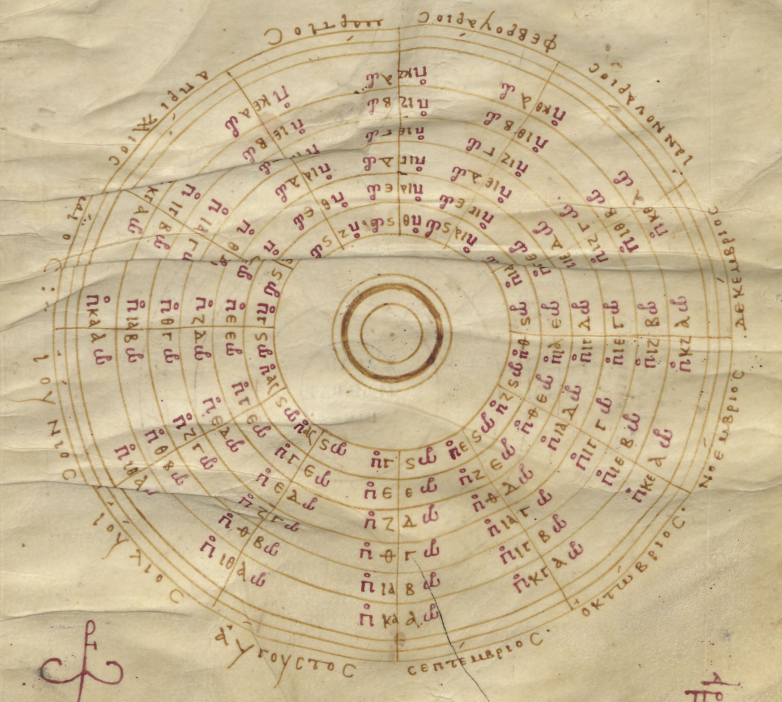
ΙΟΥ ΛΙΟΣ	ΙΟΥΛΙ ΟC	ΑΥΓΟΥCΤ ΟC	ΣΕΠΤΕΜ ΒΡΙΟΣ	ΟΚΤΩΒ ΒΡΙΟΣ	ΝΟΕΜ ΒΡΙΟΣ	ΔΕΚΕΜ ΒΡΙΟΣ
Α	Α	Ζ	Α	Α	Α	Ζ
Β	Β	Η	Β	Β	Ε	Η
Γ	Γ	Α	Γ	Γ	Ζ	Α
Δ	Δ	Β	Δ	Δ	Η	Β
Ε	Ε	Γ	Ε	Ε	Θ	Γ
Ζ	Ζ	Δ	Ζ	Ζ	Ι	Δ
Η	Η	Ε	Η	Η	Κ	Ε
Θ	Θ	Ζ	Θ	Θ	Λ	Ζ
Ι	Ι	Α	Ι	Ι	Μ	Α
Κ	Κ	Β	Κ	Κ	Ν	Β
Λ	Λ	Γ	Λ	Λ	Ξ	Γ
Μ	Μ	Δ	Μ	Μ	Ο	Δ
Ν	Ν	Ε	Ν	Ν	Π	Ε
Ξ	Ξ	Ζ	Ξ	Ξ	Ρ	Ζ
Ο	Ο	Α	Ο	Ο	Σ	Α
Π	Π	Β	Π	Π	Τ	Β
Ρ	Ρ	Γ	Ρ	Ρ	Υ	Γ
Σ	Σ	Δ	Σ	Σ	Φ	Δ
Τ	Τ	Ε	Τ	Τ	Χ	Ε
Υ	Υ	Ζ	Υ	Υ	Ψ	Ζ
Φ	Φ	Α	Φ	Φ	Ω	Α
Χ	Χ	Β	Χ	Χ		Β
Ψ	Ψ	Γ	Ψ	Ψ		Γ
Ω	Ω	Δ	Ω	Ω		Δ

244

✓	ЕГН	КІРАКН	ДЕНІЕРА	ТРИТН	ТЕДРТ	ПЕЛНН	ПАРСК	САБАТ
	А	А	В	Г	Д	Е	З	Н
	В	Н	А	В	Г	Д	Е	З
	Г	З	Н	А	В	Г	Д	Е
ВІСЕК	Д	ЕД	ЗЕ	НЗ	АН	ВД	ГВ	ДГ
	Е	Г	Д	Е	З	Н	А	В
	С	В	Г	Д	Е	З	Н	А
	З	А	В	Г	Д	Е	З	Н
ВІСЕК	Н	НЗ	АН	ВД	ГВ	ДГ	ЕД	ЗЕ
	Ф	Е	З	Н	А	В	Г	Д
	А	Г	Д	Е	З	Н	А	В
ВІСЕК	В	ВД	ГВ	ДГ	ЕД	ЗЕ	НЗ	А
	Л	Н	А	В	Г	Д	Е	З
	Д	З	Н	А	В	Г	Д	Е
	Е	Г	Д	Е	З	Н	А	В
ВІСЕК	І	ДГ	ЕД	ЗЕ	НЗ	АН	ВД	ГВ
	І	В	Г	Д	Е	З	Н	А
	ІН	А	В	Г	Д	Е	З	Н
	ІВ	Н	А	В	Г	Д	Е	З
ВІСЕК	К	ЗЕ	НЗ	АН	ВД	ГВ	ДГ	ЕД
	КА	Д	Е	З	Н	А	В	Г
	КВ	Г	Д	Е	З	Н	А	В
	КГ	В	Г	Д	Е	З	Н	А
ВІСЕК	КА	АН	ВД	ГВ	ДГ	ЕД	ЗЕ	НЗ
	КЕ	З	Н	А	В	Г	Д	Е
	КС	Е	З	Н	А	В	Г	Д
	КЗ	Д	Е	З	Н	А	В	Г
ВІСЕК	КН	ГВ	ДГ	ЕД	ЗЕ	НЗ	АН	ВД

ЕГН	КІРАКН	ДЕНІЕРА	ТРИТН	ТЕДРТ	ПЕЛНН	ПАРСК	САБАТ
А	А	В	Г	Д	Е	З	Н
В	Н	А	В	Г	Д	Е	З
Г	З	Н	А	В	Г	Д	Е
Д	ЕД	ЗЕ	НЗ	АН	ВД	ГВ	ДГ
Е	Г	Д	Е	З	Н	А	В
С	В	Г	Д	Е	З	Н	А
З	А	В	Г	Д	Е	З	Н
Н	НЗ	АН	ВД	ГВ	ДГ	ЕД	ЗЕ
Ф	Е	З	Н	А	В	Г	Д
А	Г	Д	Е	З	Н	А	В
В	ВД	ГВ	ДГ	ЕД	ЗЕ	НЗ	А
Л	Н	А	В	Г	Д	Е	З
Д	З	Н	А	В	Г	Д	Е
Е	Г	Д	Е	З	Н	А	В
І	ДГ	ЕД	ЗЕ	НЗ	АН	ВД	ГВ
І	В	Г	Д	Е	З	Н	А
ІН	А	В	Г	Д	Е	З	Н
ІВ	Н	А	В	Г	Д	Е	З
К	ЗЕ	НЗ	АН	ВД	ГВ	ДГ	ЕД
КА	Д	Е	З	Н	А	В	Г
КВ	Г	Д	Е	З	Н	А	В
КГ	В	Г	Д	Е	З	Н	А
КА	АН	ВД	ГВ	ДГ	ЕД	ЗЕ	НЗ
КЕ	З	Н	А	В	Г	Д	Е
КС	Е	З	Н	А	В	Г	Д
КЗ	Д	Е	З	Н	А	В	Г
КН	ГВ	ДГ	ЕД	ЗЕ	НЗ	АН	ВД

Α	Β	Γ	Δ	Ε	Ζ	Η	Θ	Ι	Κ	Λ	Μ	Ν	Ξ	Ο	Π	Ρ	Σ	Τ	Υ	Φ	Χ	Ψ	Ω
Α	Β	Γ	Δ	Ε	Ζ	Η	Θ	Ι	Κ	Λ	Μ	Ν	Ξ	Ο	Π	Ρ	Σ	Τ	Υ	Φ	Χ	Ψ	Ω
Α	Β	Γ	Δ	Ε	Ζ	Η	Θ	Ι	Κ	Λ	Μ	Ν	Ξ	Ο	Π	Ρ	Σ	Τ	Υ	Φ	Χ	Ψ	Ω
Α	Β	Γ	Δ	Ε	Ζ	Η	Θ	Ι	Κ	Λ	Μ	Ν	Ξ	Ο	Π	Ρ	Σ	Τ	Υ	Φ	Χ	Ψ	Ω
Α	Β	Γ	Δ	Ε	Ζ	Η	Θ	Ι	Κ	Λ	Μ	Ν	Ξ	Ο	Π	Ρ	Σ	Τ	Υ	Φ	Χ	Ψ	Ω
Α	Β	Γ	Δ	Ε	Ζ	Η	Θ	Ι	Κ	Λ	Μ	Ν	Ξ	Ο	Π	Ρ	Σ	Τ	Υ	Φ	Χ	Ψ	Ω
Α	Β	Γ	Δ	Ε	Ζ	Η	Θ	Ι	Κ	Λ	Μ	Ν	Ξ	Ο	Π	Ρ	Σ	Τ	Υ	Φ	Χ	Ψ	Ω
Α	Β	Γ	Δ	Ε	Ζ	Η	Θ	Ι	Κ	Λ	Μ	Ν	Ξ	Ο	Π	Ρ	Σ	Τ	Υ	Φ	Χ	Ψ	Ω
Α	Β	Γ	Δ	Ε	Ζ	Η	Θ	Ι	Κ	Λ	Μ	Ν	Ξ	Ο	Π	Ρ	Σ	Τ	Υ	Φ	Χ	Ψ	Ω
Α	Β	Γ	Δ	Ε	Ζ	Η	Θ	Ι	Κ	Λ	Μ	Ν	Ξ	Ο	Π	Ρ	Σ	Τ	Υ	Φ	Χ	Ψ	Ω
Α	Β	Γ	Δ	Ε	Ζ	Η	Θ	Ι	Κ	Λ	Μ	Ν	Ξ	Ο	Π	Ρ	Σ	Τ	Υ	Φ	Χ	Ψ	Ω
Α	Β	Γ	Δ	Ε	Ζ	Η	Θ	Ι	Κ	Λ	Μ	Ν	Ξ	Ο	Π	Ρ	Σ	Τ	Υ	Φ	Χ	Ψ	Ω
Α	Β	Γ	Δ	Ε	Ζ	Η	Θ	Ι	Κ	Λ	Μ	Ν	Ξ	Ο	Π	Ρ	Σ	Τ	Υ	Φ	Χ	Ψ	Ω
Α	Β	Γ	Δ	Ε	Ζ	Η	Θ	Ι	Κ	Λ	Μ	Ν	Ξ	Ο	Π	Ρ	Σ	Τ	Υ	Φ	Χ	Ψ	Ω
Α	Β	Γ	Δ	Ε	Ζ	Η	Θ	Ι	Κ	Λ	Μ	Ν	Ξ	Ο	Π	Ρ	Σ	Τ	Υ	Φ	Χ	Ψ	Ω
Α	Β	Γ	Δ	Ε	Ζ	Η	Θ	Ι	Κ	Λ	Μ	Ν	Ξ	Ο	Π	Ρ	Σ	Τ	Υ	Φ	Χ	Ψ	Ω
Α	Β	Γ	Δ	Ε	Ζ	Η	Θ	Ι	Κ	Λ	Μ	Ν	Ξ	Ο	Π	Ρ	Σ	Τ	Υ	Φ	Χ	Ψ	Ω
Α	Β	Γ	Δ	Ε	Ζ	Η	Θ	Ι	Κ	Λ	Μ	Ν	Ξ	Ο	Π	Ρ	Σ	Τ	Υ	Φ	Χ	Ψ	Ω
Α	Β	Γ	Δ	Ε	Ζ	Η	Θ	Ι	Κ	Λ	Μ	Ν	Ξ	Ο	Π	Ρ	Σ	Τ	Υ	Φ	Χ	Ψ	Ω
Α	Β	Γ	Δ	Ε	Ζ	Η	Θ	Ι	Κ	Λ	Μ	Ν	Ξ	Ο	Π	Ρ	Σ	Τ	Υ	Φ	Χ	Ψ	Ω
Α	Β	Γ	Δ	Ε	Ζ	Η	Θ	Ι	Κ	Λ	Μ	Ν	Ξ	Ο	Π	Ρ	Σ	Τ	Υ	Φ	Χ	Ψ	Ω
Α	Β	Γ	Δ	Ε	Ζ	Η	Θ	Ι	Κ	Λ	Μ	Ν	Ξ	Ο	Π	Ρ	Σ	Τ	Υ	Φ	Χ	Ψ	Ω
Α	Β	Γ	Δ	Ε	Ζ	Η	Θ	Ι	Κ	Λ	Μ	Ν	Ξ	Ο	Π	Ρ	Σ	Τ	Υ	Φ	Χ	Ψ	Ω
Α	Β	Γ	Δ	Ε	Ζ	Η	Θ	Ι	Κ	Λ	Μ	Ν	Ξ	Ο	Π	Ρ	Σ	Τ	Υ	Φ	Χ	Ψ	Ω
Α	Β	Γ	Δ	Ε	Ζ	Η	Θ	Ι	Κ	Λ	Μ	Ν	Ξ	Ο	Π	Ρ	Σ	Τ	Υ	Φ	Χ	Ψ	Ω
Α	Β	Γ	Δ	Ε	Ζ	Η	Θ	Ι	Κ	Λ	Μ	Ν	Ξ	Ο	Π	Ρ	Σ	Τ	Υ	Φ	Χ	Ψ	Ω
Α	Β	Γ	Δ	Ε	Ζ	Η	Θ	Ι	Κ	Λ	Μ	Ν	Ξ	Ο	Π	Ρ	Σ	Τ	Υ	Φ	Χ	Ψ	Ω
Α	Β	Γ	Δ	Ε	Ζ	Η	Θ	Ι	Κ	Λ	Μ	Ν	Ξ	Ο	Π	Ρ	Σ	Τ	Υ	Φ	Χ	Ψ	Ω
Α	Β	Γ	Δ	Ε	Ζ	Η	Θ	Ι	Κ	Λ	Μ	Ν	Ξ	Ο	Π	Ρ	Σ	Τ	Υ	Φ	Χ	Ψ	Ω
Α	Β	Γ	Δ	Ε	Ζ	Η	Θ	Ι	Κ	Λ	Μ	Ν	Ξ	Ο	Π	Ρ	Σ	Τ	Υ	Φ	Χ	Ψ	Ω
Α	Β	Γ	Δ	Ε	Ζ	Η	Θ	Ι	Κ	Λ	Μ	Ν	Ξ	Ο	Π	Ρ	Σ	Τ	Υ	Φ	Χ	Ψ	Ω



ΣΧΟΛΗ  
ΚΑΘΗΜΕΡΑ  
ΚΑΘΗΜΕΡΑ

+



121